



COMMENT IMPULSER UNE DYNAMIQUE DE TRANSITION SUR LE
TERRITOIRE DE LA COMMUNE D'ONHAYE ?



Onhaye Développement Rural

COMMENT IMPULSER UNE DYNAMIQUE DE TRANSITION SUR LE TERRITOIRE DE LA COMMUNE D'ONHAYE ?

Thématiques abordées :

1. Mobilité douce et de loisirs
2. Agriculture
3. Économie et emploi
4. Patrimoine
5. Développement durable et écologique
6. Enjeux

► MOBILITÉ DOUCE ET DE LOISIRS

Développement de la mobilité douce et de loisirs :

- Réseau de sentiers existant et potentiel de promenades fortement appréciés
 - 104 kilomètres balisés répartis sur 18 chemins de promenades
 - 76 kilomètres dédiés à 5 circuits VTT
 - Projet de création d'un maillage de voies lentes entre les 7 villages de la commune, tout en valorisant le patrimoine naturel (ancien PCDR)
 - Une boucle sécurisée reliant l'ensemble des villages
 - Développement de balades thématiques
- Manque de liaisons douces sécurisées : Réhabiliter certains sentiers ?

Sécurité routière abordée lors du prochain et dernier GT (20/09)



Les villages reliés par une boucle « verte » et sécurisée



► MOBILITÉ DOUCE ET DE LOISIRS

Plan d'Investissement Mobilité Active Communal et Intermodalité (PIMACI) 2022-2024

- **Objectif : Offrir des alternatives à la mobilité en voiture individuelle**
 - *Réalisation d'aménagements en faveur d'une mobilité active quotidienne cyclable (50 % de subvention), piétonne (20 %) et favorisant des pôles d'intermodalité (« mobipôle », 30 %)*
 - *80 % des travaux sont subsidiables*
 - *Droit de tirage pour Onhaye : 112.308 € pour l'année 2021 (normalement, 3x cette somme pour 2022-2024)*
- **Objectifs et aménagements éligibles préconisés :**

Piétons	Cyclistes	Espaces d'intermodalité
<ul style="list-style-type: none">▪ Améliorer les conditions de déplacement des piétons avec des cheminements accessibles et sûrs▪ Mise en accessibilité des carrefours, traversées, arrêts de transports publics▪ Placement de mobiliers urbains destinés aux piétons▪ Installation d'éclairage public	<ul style="list-style-type: none">▪ Cheminements et stationnements sécurisés/éclairage public	<ul style="list-style-type: none">▪ Améliorer le confort des usagers passant d'un mode de transport à un autre/priorité aux mobipôles à vocation structurante (gares, arrêts TEC)▪ Financement des infrastructures et des équipements (aménagements cyclables et piétons, bâtiments permettant l'accueil/attente des usagers, parkings de covoiturage/dépose-minute, stationnements sécurisés pour vélos, éclairage public et signalisation).

▶ AGRICULTURE

Agriculture bien présente sur le territoire communal :

- **47 exploitations agricoles en 2020** (- 35 % par rapport à 2000)
- **Développement des circuits courts alimentaires (marché, vente directe)**
 - *Marché hebdomadaire tous les dimanches*
 - *Organisation d'un marché du terroir tous les 2èmes vendredis du mois, d'avril à octobre (le prochain : le 10 juin !)*
 - *Vente directe à la ferme (Fromage le Condor, Pommes de Terre de Gérin, Ferme d'En Bas, Ferme fromagère de Chertin, produits de la Confrérie Li Crochon)*
- **Les circuits courts, une réponse à la demande des consommateurs**
- **Projets évoqués :** Capter la plus-value agricole, mettre en valeur/transformer des productions locales, fédérer les producteurs

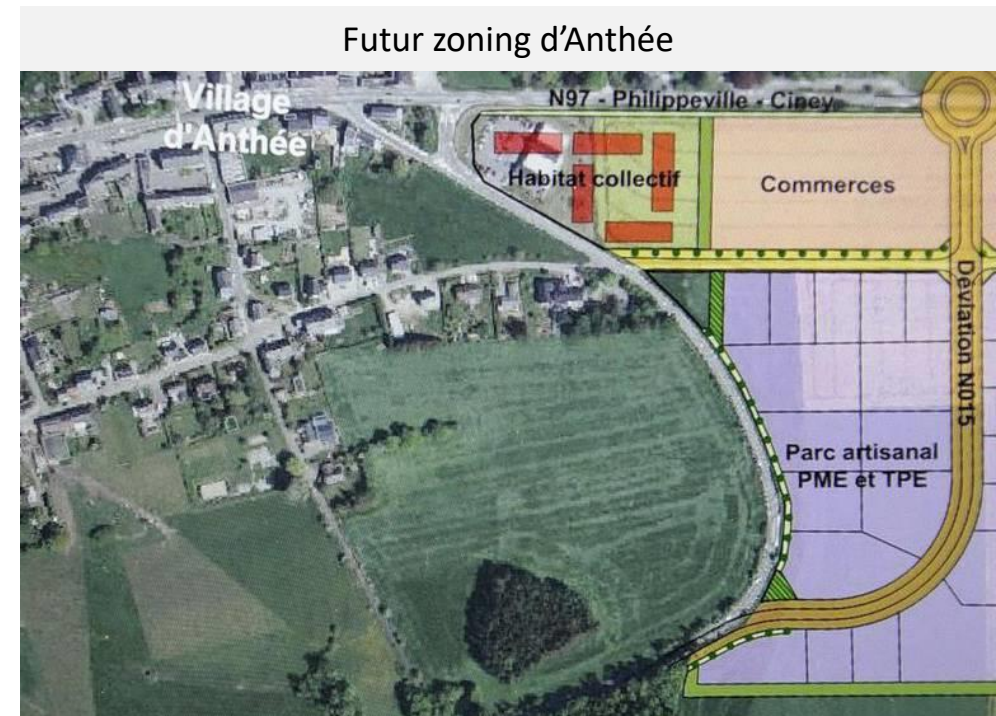
Marché hebdomadaire



▶ ÉCONOMIE ET EMPLOI

Un tissu économique local à soutenir et à développer

- **Commerces actuels** : SPAR/Boucherie Collignon et Boulangerie Gaspart (Onhaye), Glacier/Snack/Boulangerie « A la Gourmandise – Les Lutins » (Anthée), Boucherie Beguin (Weillen)
- **Manque de commerces de proximité**
- **Projets évoqués** : Disposer d'une épicerie coopérative, développer le commerce ambulant
- **Projet de la ZAE d'Anthée**
 - *8 hectares destinés à l'accueil d'entreprises artisanales*
 - *Développement de logements et de surfaces commerciales*



ÉCONOMIE ET EMPLOI

Un tissu économique local à soutenir et à développer

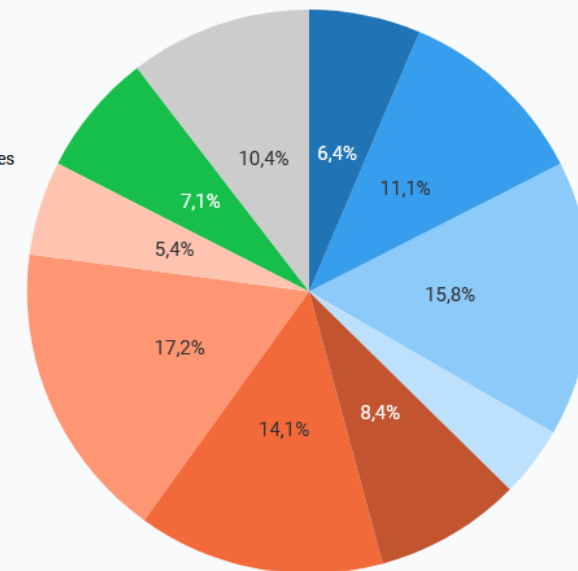
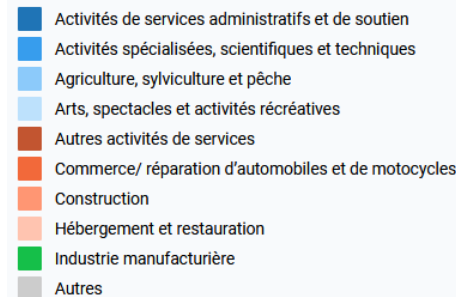
- **297 entreprises recensées en 2020** (+ 28,6 % par rapport à 2010)
 - *Surreprésentation du secteur de la construction (17,2 % des entreprises)*

Indicateurs d'emplois :

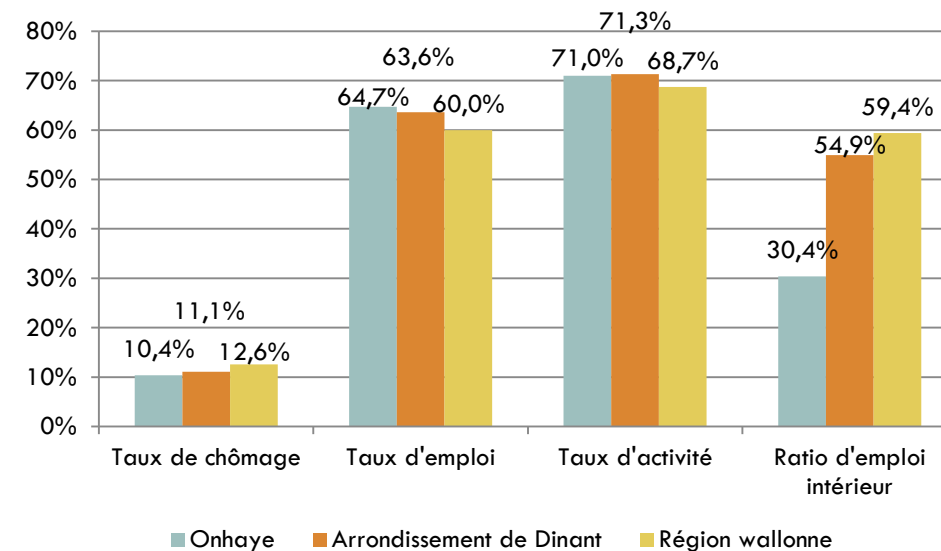
- Taux de chômage (2021) : 10,4 % (- 21,8 % depuis 2011)
- Taux d'emploi (avril 2022) : 64,7 %
- Taux d'activité (avril 2022) : 71,0 %
- Ratio d'emploi intérieur (2019) : 30,4 %

→ *Dinant et Namur, des pôles d'emploi à proximité attirant les habitants de la commune*

Répartition des entreprises selon le secteur d'activités (2020)



Indicateurs d'emplois



▶ ÉCONOMIE ET EMPLOI

Un tissu économique local à soutenir et à développer

- **258 travailleurs salariés en 2019** (-7,2 % par rapport à 2009)
 - *Surreprésentation du secteur de l'administration, défense, enseignement, santé et social (36,8 % des emplois salariés)*
 - *Suivi du secteur du commerce, des transports et de l'Horeca (35,7 % des emplois salariés)*

- **363 emplois indépendants en 2020** (+ 19,8 % par rapport à 2010)
 - *Surreprésentation des professions libérales (24,5 % des emplois indépendants)*
 - *Suivi des secteurs agricole et industriel (23,1 % des emplois indépendants pour chaque secteur)*

▶ PATRIMOINE

Manque de valorisation du patrimoine et des lieux-dits

- **Falaën, l'un des plus beaux villages de Wallonie**
- **Patrimoine bâti de qualité (5 sites et 3 monuments classés)**
 - Château de Fontaine et ses alentours
 - Ruines du Château de Montaigne et son extension
 - Château de Falaën
 - Chœur de l'ancienne église de Serville
 - ...
- **Lieux-dits pas assez connus**

Château de Montaigne



LES PLUS BEAUX
VILLAGES DE
WALLONIE

BELGIQUE

► DÉVELOPPEMENT DURABLE ET ÉCOLOGIQUE

Volonté de tendre vers un développement durable et écologique :

- Souhait de disposer d'une stratégie communale en matière de réchauffement climatique/d'énergie propre, de sensibiliser les citoyens aux économies d'énergie
- **Dynamique communale énergétique :**
 - *Service communal « énergie »*
 - *Opération transcommunale « Rénov'Énergie »*
 - *Projet d'implantation de 5 éoliennes entre Anhée et Dinant*
- **Projets évoqués :** Installation de panneaux photovoltaïques sur toits agricoles, création d'une coopérative.



ENJEUX

Comment impulser une dynamique de transition sur le territoire de la commune d'Onhaye ?

Enjeux identifiés :

- Le développement de la mobilité douce entre les villages.
- Le soutien et la promotion des acteurs économiques locaux.
- La valorisation du patrimoine local.
- L'inscription du territoire dans la transition écologique et énergétique.