



WattElse

Partenaire de votre stratégie énergétique

Mission PAEDC Onhaye

Présentation de la démarche

Lundi 13/02/2023



Ordre du jour

2

- ❖ **Présentation rapide de WattElse**
- ❖ La Convention des Maires (la démarche et ses objectifs)
- ❖ Le Plan d'Action en faveur de l'Énergie Durable et du Climat (PAEDC)
- ❖ Actions déjà envisagées – Appel à projet POLLEC 2022
- ❖ Prochaines étapes



Parce que chaque situation est unique...

WattElse,

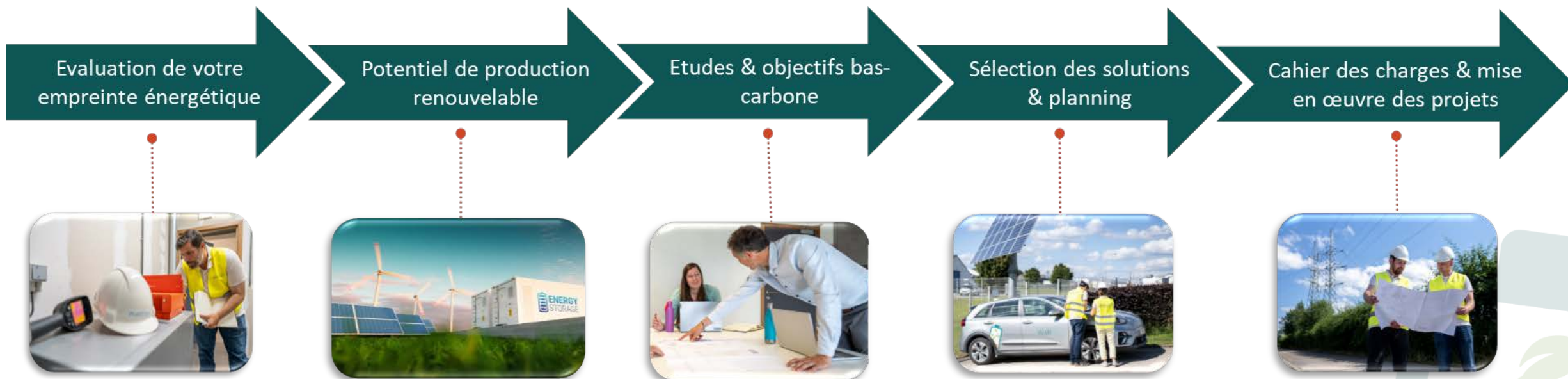
une équipe d'experts pluridisciplinaires qui

vous offre une vision réaliste, indépendante et globale de
votre empreinte énergétique et

vous accompagne dans vos projets de transition
énergétique.



Nos métiers : La stratégie énergétique



Nos métiers : La gestion de projets



Ordre du jour

- ❖ Présentation rapide de WattElse
- ❖ **La Convention des Maires (la démarche et ses objectifs)**
- ❖ Le Plan d'Action en faveur de l'Énergie Durable et du Climat (PAEDC)
- ❖ Actions déjà envisagées – Appel à projet POLLEC 2022
- ❖ Prochaines étapes



La Convention des Maires



...brings together **local and regional authorities** voluntarily committed to implementing **EU climate and energy objectives** on their territory.



La Convention des Maires en chiffres

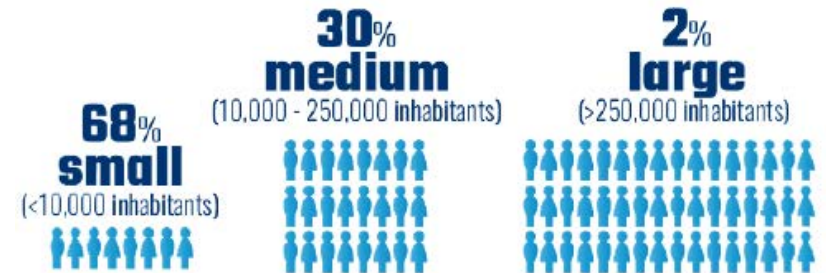
Avril 2022



Source : Convention des Maires

AN INCLUSIVE MOVEMENT

Gathering local governments of all sizes

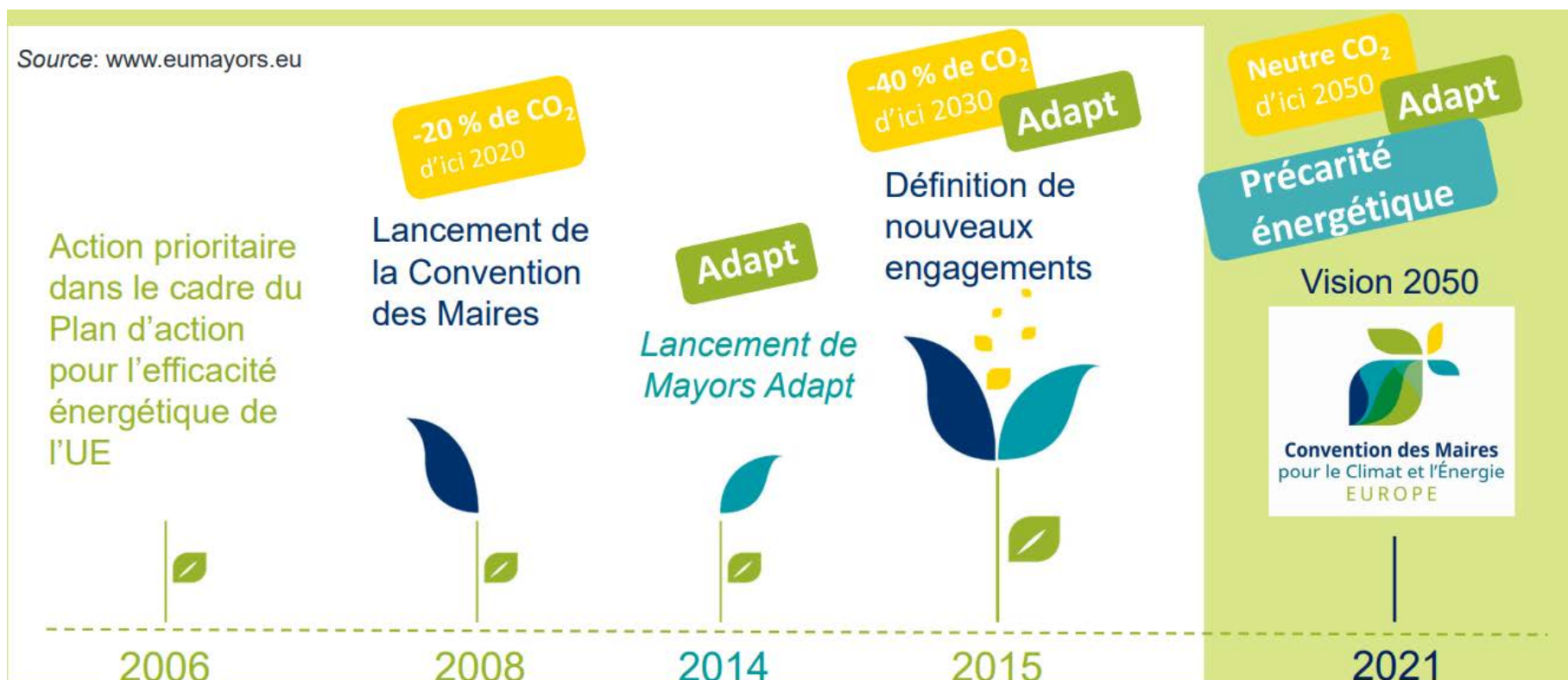


From all EU Member States

- <100 signatories
- 100-200 signatories
- >200 signatories
- >1,000 signatories



Evolution de la Convention des Maires



Les étapes de la Convention des Maires



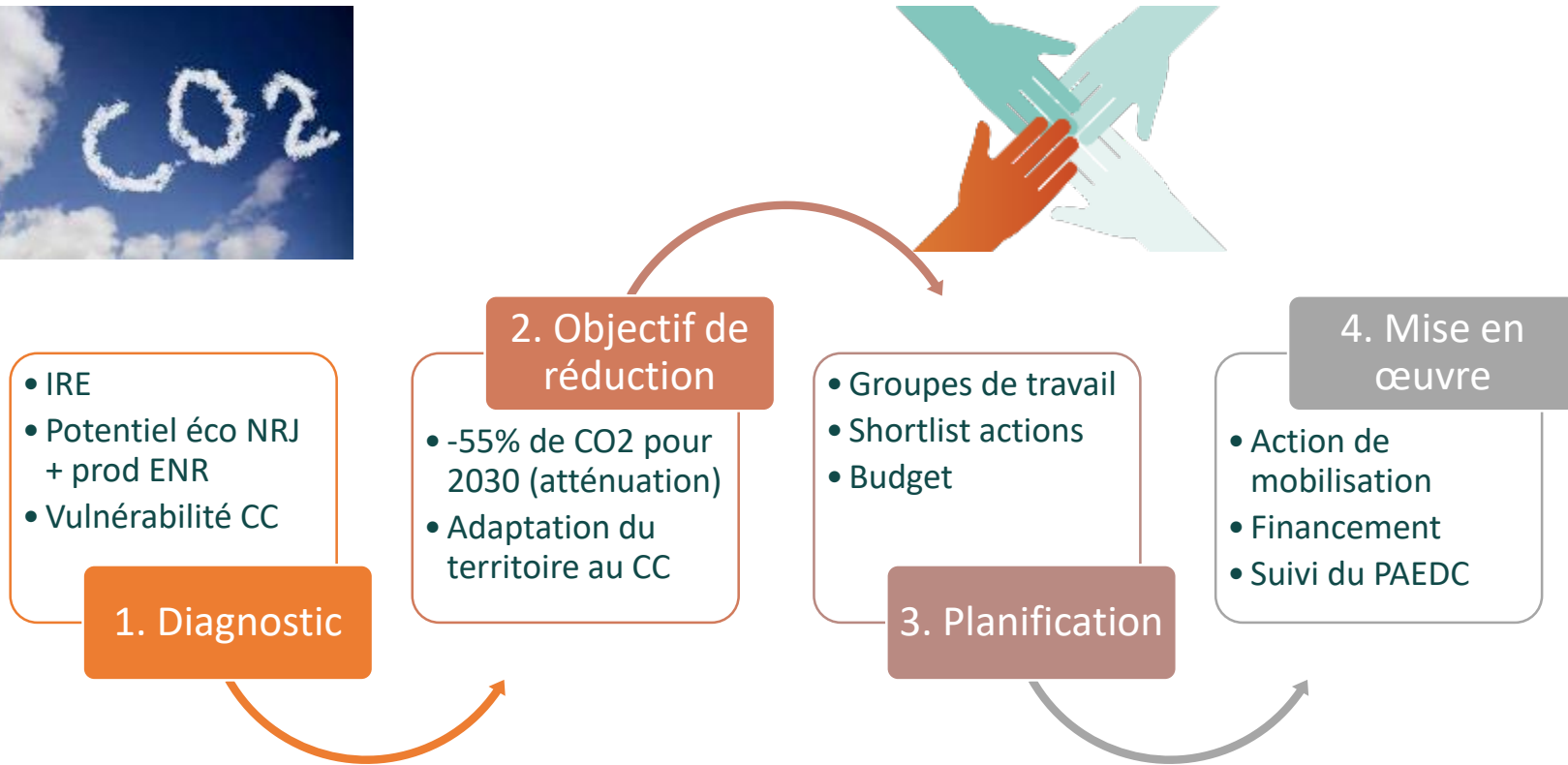
Ordre du jour

- ❖ Présentation rapide de WattElse
- ❖ La Convention des Maires (la démarche et ses objectifs)
- ❖ **Le Plan d'Action en faveur de l'Énergie Durable et du Climat (PAEDC)**
- ❖ Actions déjà envisagées – Appel à projet POLLEC 2022
- ❖ Prochaines étapes



Les étapes de l'élaboration d'un PAEDC

Commune d'Onhaye
résiliente face au
changement climatique



Ordre du jour

- ❖ Présentation rapide de WattElse
- ❖ La Convention des Maires (la démarche et ses objectifs)
- ❖ Le Plan d'Action en faveur de l'Énergie Durable et du Climat (PAEDC)
- ❖ **Actions déjà envisagées – Appel à projet POLLEC 2022**
- ❖ Prochaines étapes



Actions appel à projet POLLEC 2022

14

- Développer une plateforme locale de rénovation des logements résidentiels
- Encourager un développement urbanistique durable (ex : Communauté d'Énergie Durable pour les projets immobiliers)
- Développer des infrastructures pour favoriser la pratique du vélo au quotidien en lien avec PIMACI (stationnements, pistes, supports, ...)
- Conférer à la commune un rôle d'impulsion, de coordination par la mise en place d'un chauffage communal à base de miscanthus
- Promouvoir la plantation de haies et d'arbres en coordination avec BiodiverCité
- Mettre en avant les travaux de rénovation énergétique réalisés chez les citoyens et l'impact que ces derniers ont eu sur leur consommation énergétique

Prochaines étapes

- Constitution d'un comité de pilotage (citoyens + personnel communal)
- Réalisation de 2/3 groupes de travail pour trouver les idées d'actions (atténuation et adaptation) à intégrer dans le PAEDC

Intéressé(e) → envoyez un mail à pierre.martin@wattelse.be





Merci de votre attention !

Pierre Martin

Energy Strategy Consultant

pierre@wattelse.be

